

Lesson Type : Step by Step Guide

Level : Intermediate

Scope : Hardware/Notebook

Characters : Round About 2300

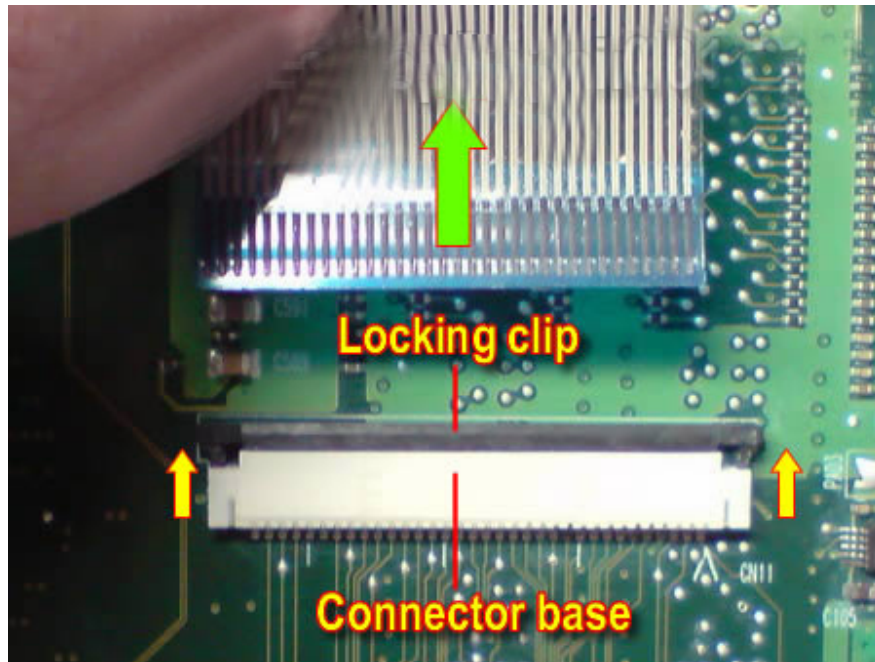
Image : 17

Price : 150Ks

Laptop Motherboard ရဲ့ Keyboard Connector ပြဿနာဖြေရှင်းခြင်း

အခုပြောပြမှာကတော့ ကျွန်တော်တို့ Laptop ရဲ့ Motherboard ပေါ်မှာရှိတဲ့ Keyboard Connector က ပျက်စီးနေတယ်၊ ကျိုးပဲ့နေတယ်ဆိုရင် ဘယ်လိုဖြေရှင်းကြမလဲဆိုတဲ့ အကြောင်းအရာလေးပဲ ဖြစ်ပါတယ်။ Laptop မှာ Keyboard က Key တွေက တစ်ခုမှသုံးလို့မရဘူးဖြစ်နေတယ်။ ဒါကြောင့် Laptop ကို ဖွင့်ကြည့်လိုက်တော့ Keyboard Connector ရဲ့ Locking Clip တစ်ခုက ကျိုးနေတာကို တွေ့ရပါလိမ့်မယ်။ တစ်ခါတစ်လေလည်း နှစ်ဘက်စလုံး Clip လေးတွေက ကျိုးနေတာကို တွေ့ရတတ်ပါတယ်။



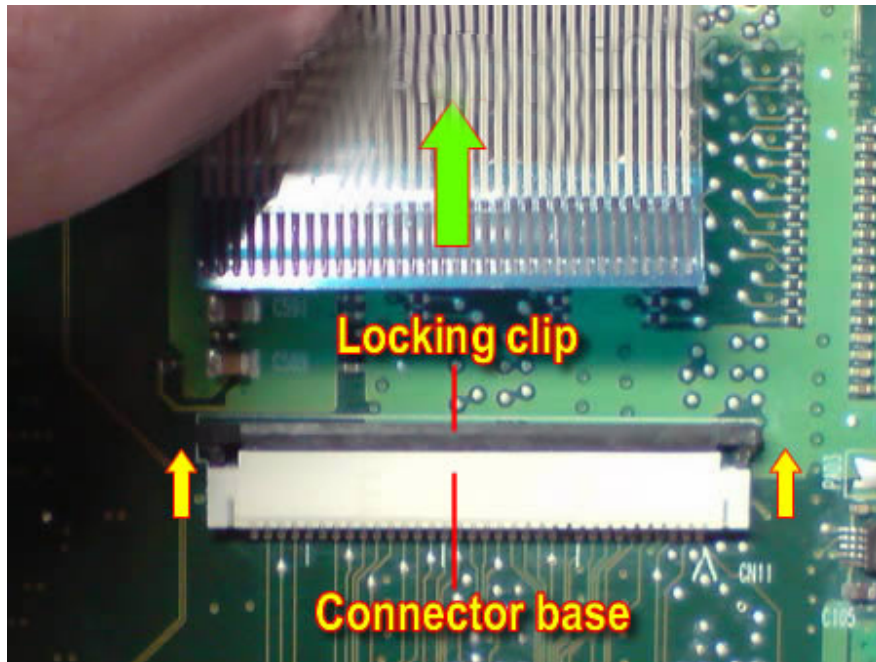




ကဲ ဒါဆိုရင် ဘယ်လိုလုပ်ကြမလဲ။ Keyboard Connector ကလည်း Motherboard နဲ့က အသေတပ်ထားတာ။ အိမ်မှာပဲ Replace လုပ်လိုက်လို့မဖြစ်ဘူး။ Keyboard Connector က ပျက်စီးသွားပြန်ရင်လည်း Keyboard ကြီးတစ်ခုလုံးလဲရမှာ။ ဒါမှမဟုတ်လည်း External USB Keyboard ကို အသုံးပြုရတော့မယ်။ External USB Keyboard ကို အသုံးပြုရတာက ရုံးမှာဆိုရင်တော့ ပြဿနာမရှိပါဘူး။ ဒါပေမယ့် ခရီးသွားတဲ့အခါမှာကျ ၎င်း External Keyboard ကြီးကို ပြန်ပြီးသုံးလို့ရအောင် ကြိုးစားကြည့်ရအောင်။ Keyboard Cable ဟာ Motherboard ပေါ်မှာရှိတဲ့ Connector အတွင်းမှာ Locked ကျနေတာပါ။ Keyboard ကို ဖယ်ရှားဖို့အတွက် Connector ကို Unlock လုပ်ရမယ်။ ပြီးရင် Cable ကို Release လုပ်လိုက်ပါ။



အောက်မှာဖော်ပြထားတဲ့အတိုင်း Common Connector တစ်ခုကို တွေ့ရပါလိမ့်မယ်။ အောက်ခြေအဖြူရောင်က Connector Base ပါ။ ၎င်းကို Clip နဲ့ Lock လုပ်ထားပါတယ်။ Keyboard Cable ဟာ Base နဲ့ Locking Clip ကြားမှာ ညှပ်ထားပါတယ်။ Connector ကို Unlock လုပ်ဖို့အတွက် Locking Clip ရဲ့ နှစ်ဘက်စလုံးကို အပေါ်ကိုနည်းနည်းမလိုက်ပါ။ ဒီနေရာမှာ အရေးကြီးတာက Locking Clip ဟာ Connector Base နဲ့ Attached ဖြစ်နေရပါမယ်။ အဲဒီနောက်မှာတော့ Keyboard Cable ကိုဆွဲထုတ်လိုက်ပြီး Keyboard ကို ဖယ်ရှားလိုက်လို့ရပါပြီ။

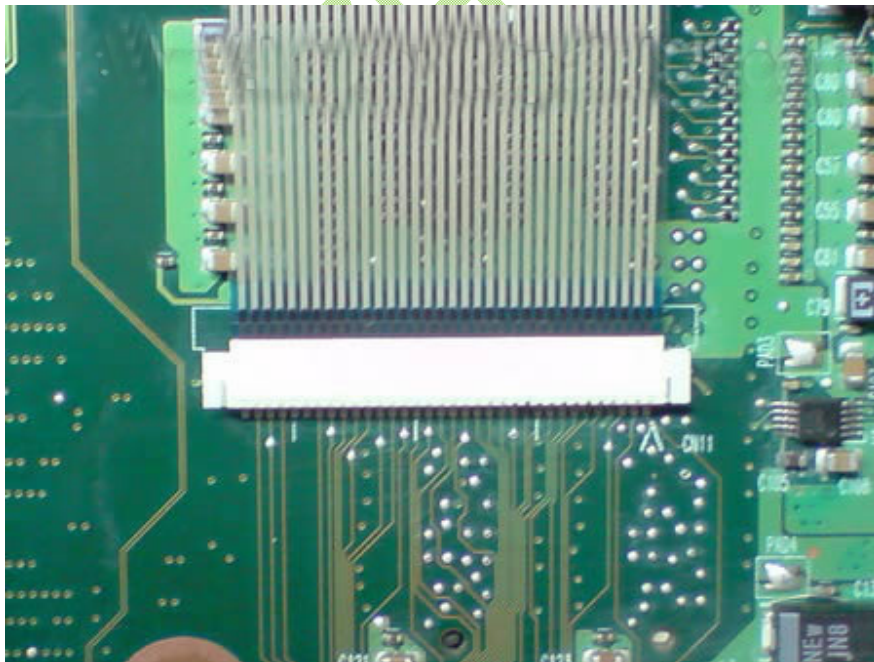


အဲဒီမှာ Locking Clip ရဲ့တစ်ဘက်ကကျိုးနေတာသော်လည်းကောင်း၊ နှစ်ဘက်စလုံးကျိုးနေတာ သော်လည်းကောင်း တွေ့ရပါလိမ့်မယ်။

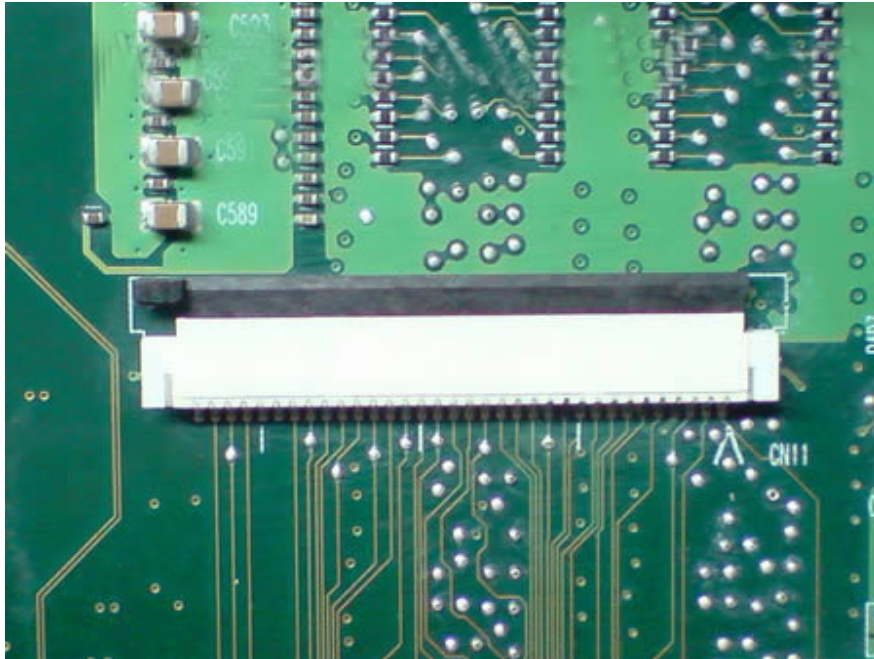




၎င်း Clip ကျိုးနေတဲ့ဟာကို လွှင့်မပစ်လိုက်ပါနဲ့။ အဲဒါကိုက ပြန်သုံးရမှာလေ။ Cable ကို Connector ထဲကို ပြန်ထည့်တဲ့အခါ Clip နဲ့ Lock မကျဘူးဆိုရင် Cable က Connector အတွင်းမှာရှိတဲ့ Pin တွေနဲ့ ကောင်းမွန်စွာ Contact မဖြစ်တဲ့အတွက် Keyboard က အလုပ်မလုပ်ပါဘူး။



ဒါဆိုရင် ၎င်းကျိုးနေတဲ့ Clip နဲ့ပဲ ပြန်ကောင်းအောင် ဘယ်လိုတပ်ကြမလဲ။ ပြောပြမှာပေါ့။ ၎င်း Clip ကို ဖြုတ်တဲ့အတိုင်း နေရာပြန်ချပါ။



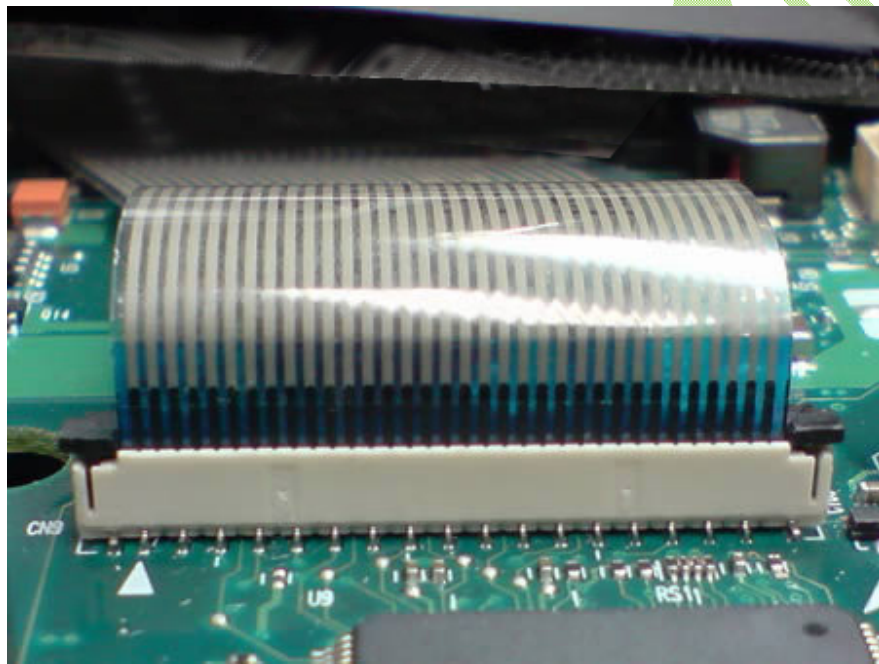
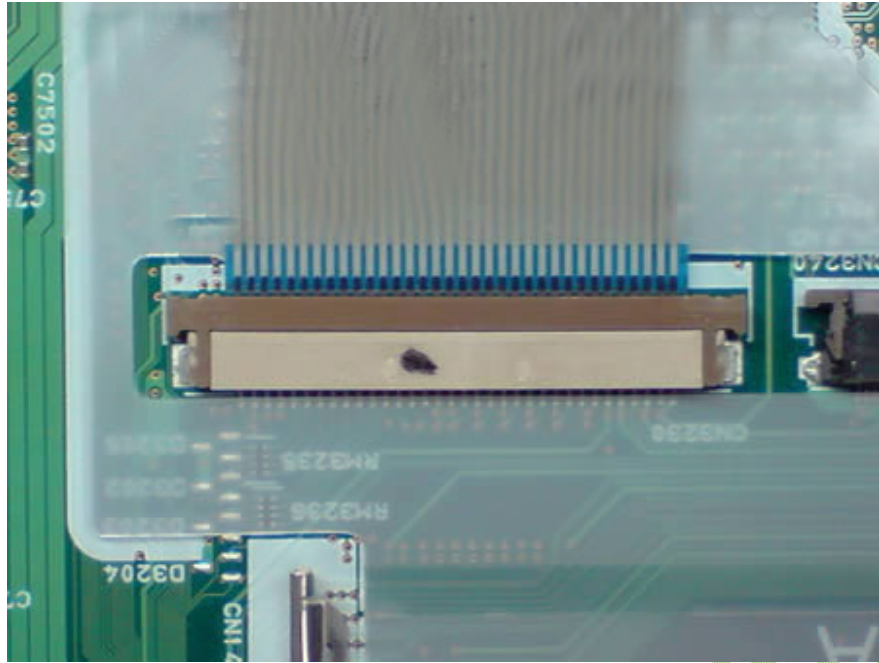
Connector အတွင်းကို Keyboard Cable ကို သေချာစွာထည့်ပါ။ ကျိုးနေတဲ့ Clip ကို သေချာစွာပြန်တပ်ပါ။ ၎င်းနောက် သေးငယ်တဲ့ Screwdriver ကို အသုံးပြုပြီး Cable ရဲ့နောက်မှာ Clip ပေါ်ကို ဖိပေးပါ။ အဲဒါဆိုရင်တော့ Connector အတွင်းမှာ Cable မှာဝင်သွားတဲ့အခါ Clip ကတင်းကျပ်စွာ Sit ဖြစ်သွားပါလိမ့်မယ်။

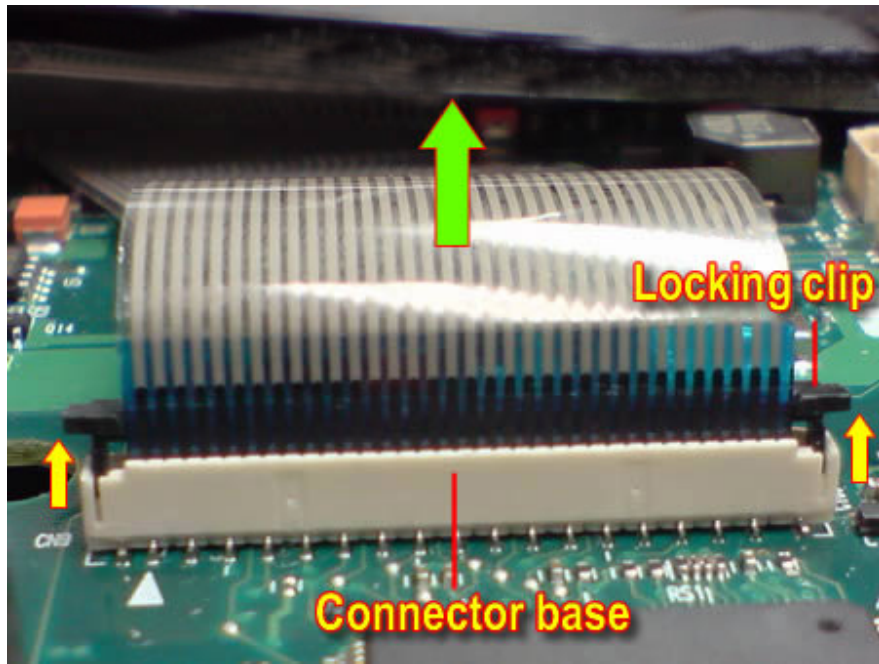


Connection ကို သေချာဖို့အတွက် Sticky Tape နဲ့သေချာစွာကပ်ပါ။ ဒါဆိုရင်တော့ သင့်ရဲ့ Keyboard က ကောင်းမွန်စွာ အလုပ်ပြန်လုပ်သွားပါလိမ့်မယ်။



Keyboard Connector တွေကတော့ မိမိရဲ့ Laptop အလိုက်အမျိုးမျိုးရှိပါတယ်။ ဒါပေမယ့် လုပ်ဆောင်ချက်တွေကတော့ အတူတူပါပဲ။







ကဲ.... ဒီလောက်ဆိုရင်တော့ မိမိရဲ့ Keyboard Connector မှာ Problem ဖြစ်ခဲ့ရင်လည်း
ဖြေရှင်းလို့ရလောက်ပါပြီ။